

Neuheiten beim agilen Savvy Synergy Portal - Leistungssteigerung für Logistiker

Innovationsmanagement sichert Wettbewerbsvorsprung

Die Savvy Telematic Systems AG (www.savvy-telematics.com), ein Machine-to-Machine Lösungsanbieter mit dem Fokus auf telematikgestützte Business Intelligence, hat das Leistungsspektrum seiner Softwarelösung Savvy Synergy Portal erweitert. Für die Steuerung und Optimierung von Prozessen in der Baubranche und der Container-Logistik stehen ab sofort zusätzliche Funktionen zur Verfügung. Savvy Synergy kombiniert eine webbasierte Portal-Software für die Verwaltung der Telematik-Einheiten von Savvy mit einer leistungsfähigen Business Intelligence-Lösung, die aus Rohdaten und Einzelereignissen aussagekräftige Informationen generiert. Die BI-Lösung ermöglicht dabei Standard-Analysen wie Ad-hoc-Auswertungen nach individuellen Fragestellungen. Savvy Synergy steht als Cloud, Private Cloud und on-premise Installation zur Verfügung und lässt sich nahtlos in das ERP-System integrieren. Die Anwender arbeiten in einer rollenbasierten Oberfläche, die ihnen genau die Daten darstellt, die sie für die tägliche Arbeit benötigen. Funktionalitäten, Auswertungsmöglichkeiten und Reporting lassen sich an die individuellen Kundenbedürfnisse anpassen.

„Das Leistungsspektrum der Savvy Systemlösung ist dabei das Ergebnis eines offenen und vertrauensvollen Dialogs mit unseren Kunden und Partnern“, erläutert Paul Kaeser, CEO der Savvy Telematic Systems AG. „Unsere Kunden wissen am besten, wo ihre Herausforderungen liegen und wie die optimale Lösung beschaffen sein muss. Dieses Wissen fließt direkt in unsere Produktentwicklung ein. Das ist Teil des Innovationsmanagements von Savvy.“

Disponenten im Baustellenbetrieb unterstützt Savvy ab sofort bei der Verwaltung von Werkzeughöfen und Baustellenlagern. Mit Savvy kann - neben Betriebsdatenerfassung,

Flottenmanagement, Erfassung der Rüstzustände oder der Schadensprävention - eine sichere, stets aktuelle Inventarisierung der Kleingeräte und Bauwerkzeuge durchgeführt werden. Grundlage ist eine innovative Anwendung der RFID-Technologie. Savvy erhöht die Transparenz in der Lagerverwaltung, verbessert die Auslastung der Geräte und flexibilisiert über die Erfassung der Betriebsstunden die Wartungsintervalle. Außerdem wird das Kostencontrolling erleichtert. Auf dieser Basis sind zudem automatisierte, fehlerfreie Leistungsabrechnungen in der Baugerätevermietung möglich.

In Kombination mit der Betriebsdatenerfassung kann so über entsprechende Auswertungen im Savvy Synergy Portal auch die Effizienz von Subunternehmen gemessen werden.

In der Container-Logistik profitieren Kunden von der stets aktuellen Übersicht über den Standort und den Zustand ihrer Container. Savvy erfasst etwa Transport- und Umschlagszeiten und ermöglicht eine automatische Umlaufüberwachung auch über mehrere Stationen hinweg. Die Business Intelligence Technologie gibt dann in präzisen Reports Auskunft über die Effizienz des Umlaufs. Das Savvy Synergy Portal visualisiert aber nicht nur die erhobenen Daten, sondern informiert bei definierten Events auch selbstständig den verantwortlichen Mitarbeiter oder steuert entsprechende Aggregate der Container. Savvy kann so Qualitätseinbußen oder Totalverluste bei der Ladung verhindern.

Über Savvy Telematic Systems AG

Die [Savvy Telematic Systems AG](#), mit Sitz in Schaffhausen, ist ein M2M-Technologieanbieter mit Spezialgebiet BI- (Business-Intelligence) Telematik und Flottenmanagement. Savvy verknüpft die Kompetenzbereiche Hardware, Software und Prozessberatung zu einem umfassenden Leistungsangebot für Industrie- und Logistikunternehmen. Ziel ist es, durch effiziente Arbeits- und Logistikprozesse die Wertschöpfung in diesen Unternehmen zu steigern.

Savvy kombiniert Telematik-Systemlösungen für den Einsatz in Fahrzeugen und Maschinen mit einer hochentwickelten BI-Technologie sowie passgenauen Kommunikationsservices. Das Leistungsspektrum beinhaltet zudem eine weitreichende Prozessberatung und ein intelligentes Prozessdesign für alle telematikgestützten Geschäftsabläufe.

Die Savvy Telematic Systems AG besteht aus Hardware- und Software-Ingenieuren, Projektmanagern sowie Logistik-Spezialisten, die sich als Wertschöpfungspartner ihrer Kunden begreifen. Über die Mehrheitsbeteiligung der [IPETRONIK GmbH & Co. KG](#), einem weltweit führenden Unternehmen für mobile Messtechnik, DAQ-Software, Ingenieurdienstleistungen und Prüfstandtechnik in der Automobilindustrie, ist [Savvy](#) seit Mai 2014 Teil der im SDAX notierten [INDUS Holding AG](#)-Gruppe.

Kontakt

Savvy Telematic Systems AG

Aida Kaeser

Webergasse 48

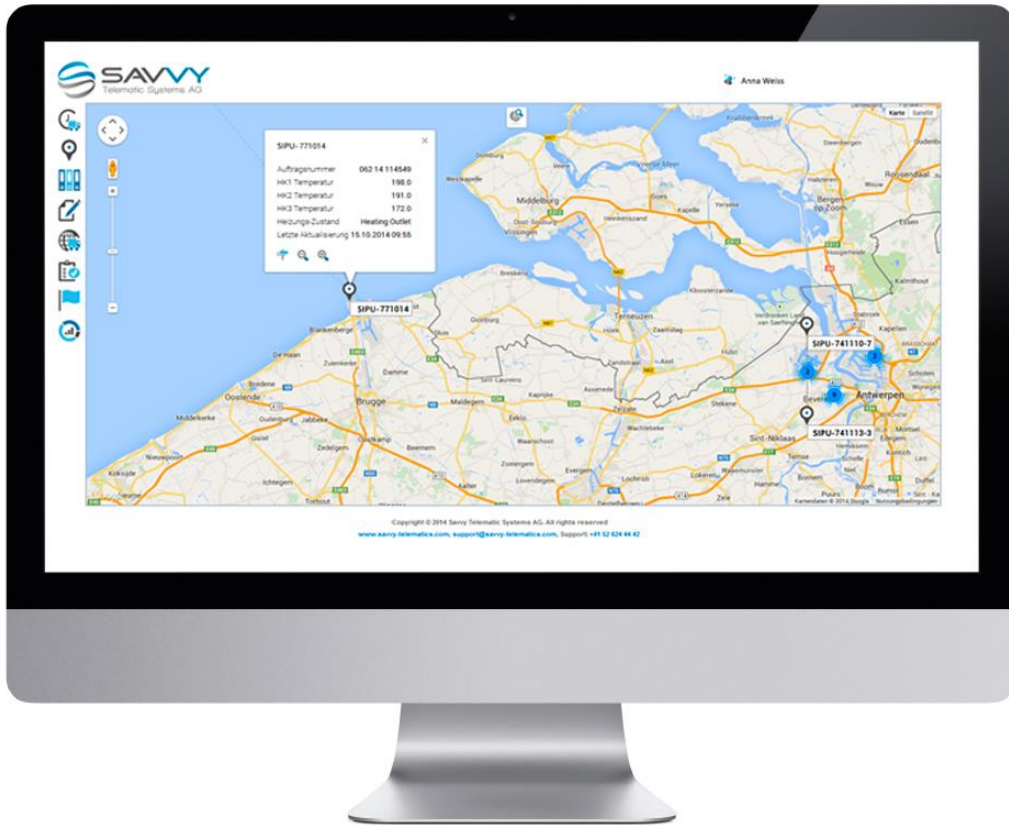
8200 Schaffhausen

Schweiz

Telefon: +41 52 633 46 02

Telefax: +41 52 624 44 41

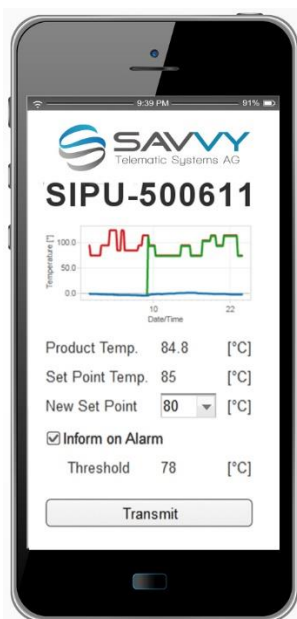
E-Mail: aida.kaeser@savvy-telematics.com



Savvy's Kunden erhalten eine leistungsfähige Lösung für unterschiedlichste Anwendungsfälle: vom klassischen Tracking & Tracing über die weltweite Umlaufüberwachung, die automatisierte Aggregatsteuerung bis zum Einsatz als präzises Analyse- und Reporting-System für alle Logistikprozesse.



Das Savvy Synergy Portal bereitet die erfassten Daten zu Informationen auf und visualisiert sie in übersichtlichen, leicht zu bedienenden Dashboards. Neben der stets aktuellen Bestandsübersicht informiert die Lösung über mögliche Schäden, erlaubt die Überwachung und Steuerung temperaturgeführter Transporte und flexibilisiert Wartungs- und Instandsetzungsintervalle.



Savvy Synergy Portal eignet sich u.a. für die Überwachung temperaturgeführter Transporte oder die Fernsteuerung von Heiz- und Kühlaggregate. Die Telematik-Geräte „Savvy FleetTrac“ und „Savvy CargoTrac“ erfassen alle relevanten Daten

und überträgt sie verschlüsselt an das Webportal „Savvy Synergy“. Der integrierte SIM-Chip gewährleistet dabei eine weltweite Kommunikation.

